



Et billede af mundtlighed og dialogisk undersøgelse i faget

MuMo-møde / Esbjerg 2022

Mundtlighed og Dialog (sdu.dk/mod)

Tina Høegh - Syddansk Universitet

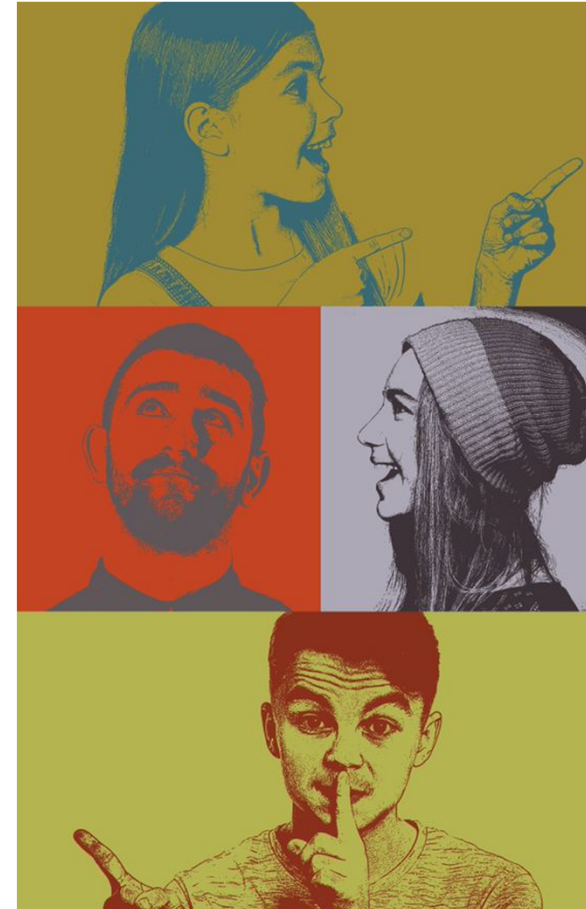
Formål at begynde modelforestilling

MuMo-Netværket giver

- mulighed for at lære af hinanden, spejle sig i og inspirere hinanden i forskning og praksisudvikling og brede viden ud for *dialogisk undervisning* og *eksplicit undervisning i mundtlighed* som er MuMos to hovedindsatser.
- hvordan vi kan tale om, få øje på og øre for det felt i modersmåls-/førstesprogs- /L1 (Language 1)-undervisning vi tager under behandling i MuMo-netværket?

Jeg ønsker at begynde en model for MuMo som skal kunne belyse de forskellige perspektiver vi undersøger:

- samtalestrukturer, deltagelsesmuligheder, forskellige tilgange og forståelser af vores fag og af faglighed, teknologiske betingelser og muligheder i læremidler og materialer, og ikke mindst skal vi kunne opdage de perspektiver vi ser fra aktiveret elevperspektivet iblandt os?



Kontinuum imellem lærer- og elevcentrering

Forskellige dialogformer til forskellige formål

Foredrag

(inkl. elevforedrag med anerkendende respons der kvalificerer)

Lærerfaglig sti

IRE:
Initiativ (lærer)
Respons (elev)
Evaluering (lærer)

Elaborerede responser

IRRRRRRIRRRRI(E)
Spænding ml *fag-ortodoksi* og elev-*Undersøgelse*

Dialogiske Undersøgelser

Elevgrupperarb.

(Faciliteres med regler og tydelighed i aftaler)

Monologisk

(Lærercentreret=
Bistade)

Blandet ml bistade og netværk

(Elevcentreret=
Netværksform)

(Elevstyret)



Kontinuum imellem lærer- og elevcentrering

Forskellige dialogformer til forskellige formål

Foredrag

(inkl. elevforedrag med anerkendende respons der kvalificerer)

Lærerfaglig sti

IRE:
Initiativ (lærer)
Respons (elev)
Evaluering (lærer)

Elaborerede responser

IRRRRRRIRRRRI(E)
Spænding ml *fag-ortodoksi* og elev-*Undersøgelse*

Dialogiske Undersøgelser

Elevgrupperarb.

(Faciliteres med regler og tydelighed i aftaler)

Monologisk

(Lærercentreret=
Bistade)

Blandet ml bistade og netværk

(Elevcentreret=
Netværksform)

(Elevstyret)





**Samtalens form
og
Sprogliggørelse**



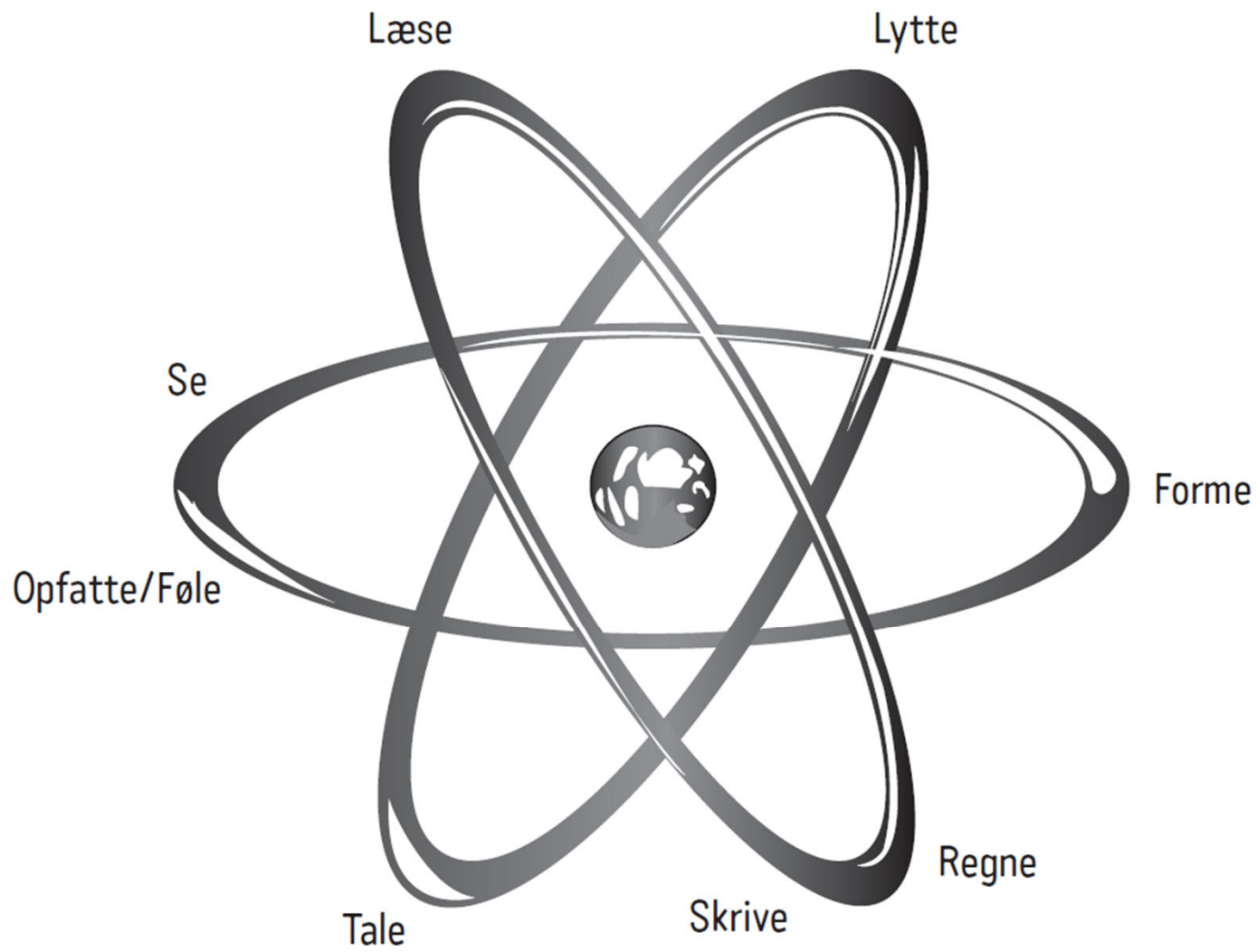
Samtalens form og Sprogliggørelse

fx:


'ytringer', 'gestik', 'blikretning'

'deltagelse', 'oplæsning'

'translanguaging'



Kent Adelman (2009: 52)
*Alternative aspektmodel for
sprogligt kosmos*



Klasserummet som tekst:
'Authoring'
'At læse praksisser'

**Samtalens form
og
Sprogliggørelse**

fx:

'ytringer', 'gestik', 'blikretning'
'deltagelse', 'oplæsning'
'translanguaging'

MuMo: Kvalificere samtaleformer og Kvalificere mundtlige tekster

Klassesamtalen -> "Mundtlighed i undervisningen"

- Indre faktorer, fx:

- Forestilling om kontrol(tab)
- Lærerkultur
- Elevkultur
- Teksternes materialitet (sansning og oplevelse, æstetisk erfaring)
- Nye praksisser skal læres med kroppen
- Samarbejde m kolleger
- Samarbejde ml eleverne

↑
Klasserummet som tekst
'Authoring'
'At læse praksisser'

**Samtalens form
og
Sprogliggørelse**

fx:
'ytringer', 'gestik', 'blikretning'
'deltagelse', 'oplæsning'
'translanguaging'



Faglig mundtlighed -> "Undervisning i mundtlighed"

- Ydre faktorer, fx:

- Pensumstørrelse
- Læringsmålsforestillinger
- Tab af tydelige "træningsveje" fx til eksamen og som kompetencer (tab af faglige kompetencer)
- Tekniske og digitale betingelser og formater (fx portaler)
- Skolekulturer
- Forældrekulturer
-?

MuMo: Kvalificere samtaleformer og Kvalificere mundtlige tekster

Klassesamtalen -> "Mundtlighed i undervisningen"



• Indre faktorer

**Samtalens form
og
Sprogliggørelse**

• Ydre faktorer



Faglig mundtlighed -> "Undervisning i mundtlighed"

MuMo: Kvalificere samtaleformer og Kvalificere mundtlige tekster

Klassesamtalen -> "Mundtlighed i undervisningen"

- Indre faktorer, fx:

- Forestilling om kontrol(tab)
- Lærerkultur
- Elevkultur
- Teksternes materialitet (sansning og oplevelse, æstetisk erfaring)
- Nye praksisser skal læres med kroppen
- Samarbejde m kolleger
- Samarbejde ml eleverne

Klasserummet som tekst
'Authoring'
'At læse praksisser'

Samtalens form og Sprogliggørelse

fx:
'ytringer', 'gestik', 'blikretning'
'deltagelse', 'oplæsning'
'translanguaging'

- Ydre faktorer, fx:

- Pensumstørrelse
- Læringsmålsforestillinger
- Tab af tydelige "træningsveje" fx til eksamen og som kompetencer (tab af faglige kompetencer)
- Tekniske og digitale betingelser og formater (fx portaler)
- Skolekulturer
- Forældre kulturer
-?

Faglig mundtlighed -> "Undervisning i mundtlighed"

MuMo: Kvalificere samtaleformer og Kvalificere mundtlige tekster

Klassesamtalen -> "Mundtlighed i undervisningen"



• Indre faktorer

**Samtalens form
og
Sprogliggørelse**

• Ydre faktorer



Faglig mundtlighed -> "Undervisning i mundtlighed"

MuMo: Kvalificere samtaleformer og Kvalificere mundtlige tekster

Klassesamtalen -> "Mundtlighed i undervisningen"



• Indre faktorer

**Samtalens form
og
Sprogliggørelse**

• Ydre faktorer



Faglig mundtlighed -> "Undervisning i mundtlighed"

MuMo: Kvalificere samtaleformer og Kvalificere mundtlige tekster

Klassesamtalen -> "Mundtlighed i undervisningen"



• Indre faktorer

**Samtalens form
og
Sprogliggørelse**

• Ydre faktorer



Faglig mundtlighed -> "Undervisning i mundtlighed"

MuMo: Kvalificere samtaleformer og Kvalificere mundtlige tekster

Klassesamtalen -> "Mundtlighed i undervisningen"



• Indre faktorer

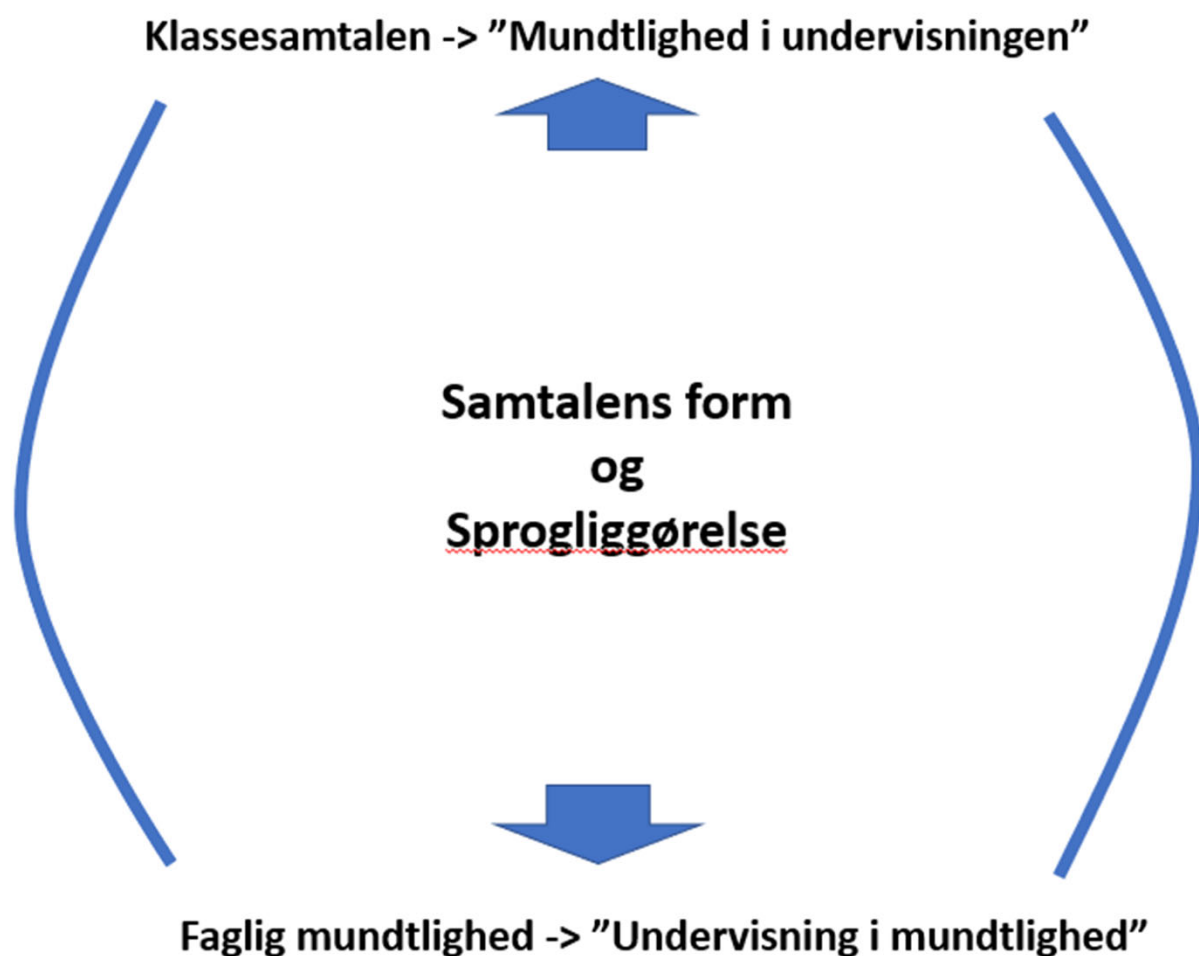
**Samtalens form
og
Sprogliggørelse**

• Ydre faktorer



Faglig mundtlighed -> "Undervisning i mundtlighed"

Model: MuMo: Kvalificere samtaleformer og Kvalificere mundtlige tekster



Og...
huskede jeg elevperspektivet?

Kh
Tina med
model til videre udvikling i MuMo

